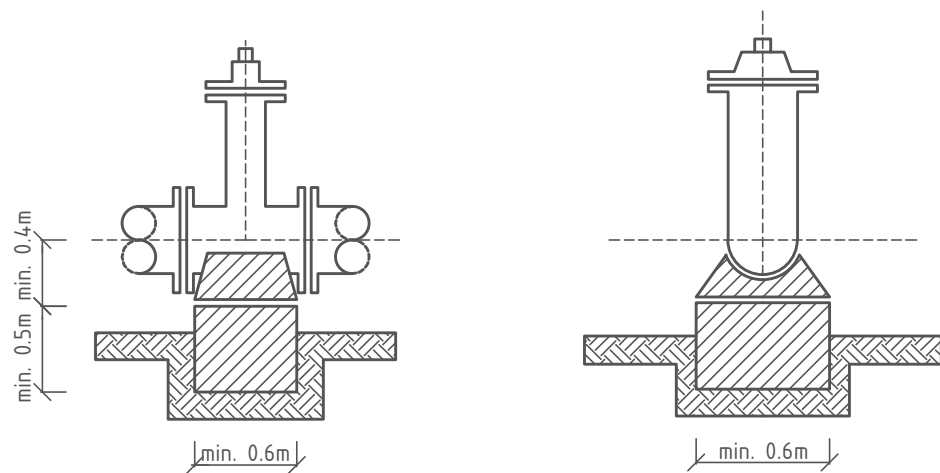
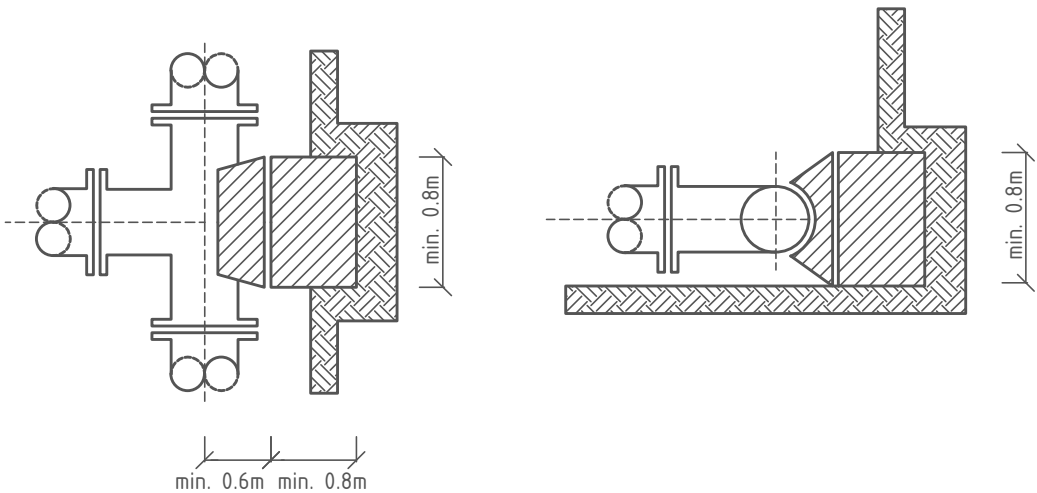


Schemat bloku oporowego pod armaturę:



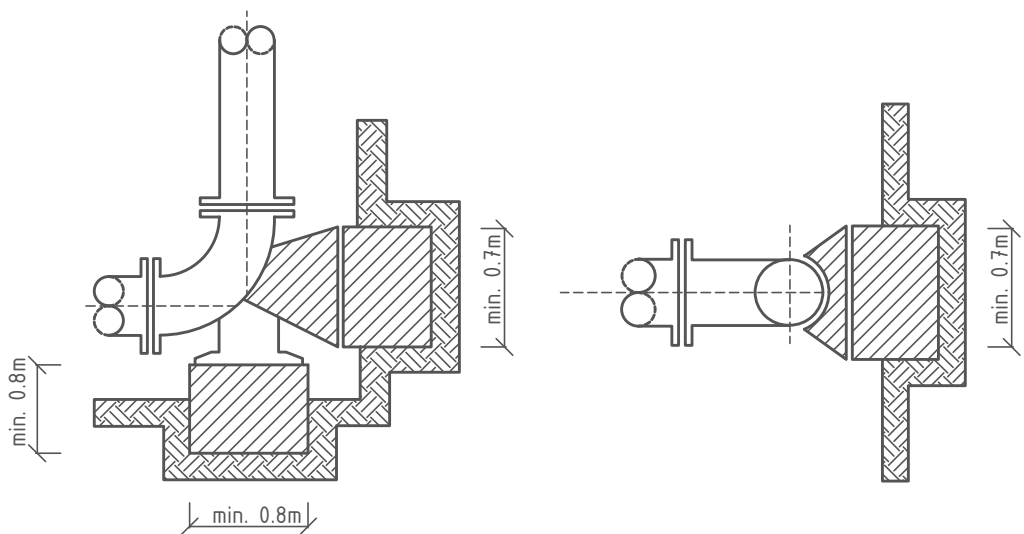
Rury i armaturę, izolować od betonu dwiema lub trzema warstwami folii PE.
Do blok w oporowych używać betonu klasy B15 i B20

Schemat bloku oporowego dla sieci:



Rury i armaturę, izolować od betonu dwiema lub trzema warstwami folii PE.
Do blok w oporowych używać betonu klasy B15 i B20

Schemat bloku oporowego dla hydrantu:



Rury i armaturę, izolować od betonu dwiema lub trzema warstwami folii PE.
Do blok w oporowych używać betonu klasy B15 i B20

Faza:	PROJEKT ARCHITEKTONICZNO - BUDOWLANY	
Inwestor:	GMINA MIEJSKA BIAŁA PODLASKA ul. Marsz. J zefa Piłsudskiego 3 21-500 Biała Podlaska	Nr ark.: 5
Zadanie:	Budowa sieci wodociągowej i kanalizacji sanitarnej w miejscowości Biała Podlaska, ul. Ziemiańska, Mieszczkańska, Żwirki i Wigury - ETAP III	Skala: -
Adres obiektu:	ul. Ziemiańska, Mieszczkańska, Żwirki i Wigury m. Biała Podl., gm. M. Biała Podl. pow. Bialski, woj. Lubelskie	Data: 22.09.2025
Przedmiot rysunku:	Schemat blok w oporowych	
Projektant:	mgr inż. Jakub Wasiluk upr. LUB/0087/PWBS/24 w spec. instal. - inż.	Podpis:
Sprawdzający:	mgr inż. Bartłomiej Koszotko upr. LUB/0079/PWBS/24 w spec. instal. - inż.	Podpis:
ISW Sp. z o.o., 21-500 Biała Podlaska, ul. Ogrodowa 20, tel. 792 990 170		